

imageRUNNER ADVANCE DX 6780i

ÎMBUNĂTĂȚII EFICIENȚA ACTIVITĂȚII CU DISPOZITIVE MULTIFUNCȚIONALE A3 MONOCROME, CARE EFICIENTIZEAZĂ FLUXURILE DE LUCRU CU AUTOMATIZARE ȘI CONECTIVITATE CLOUD



Canon uniFLOW Online
Outstanding Cloud Output Management Solution

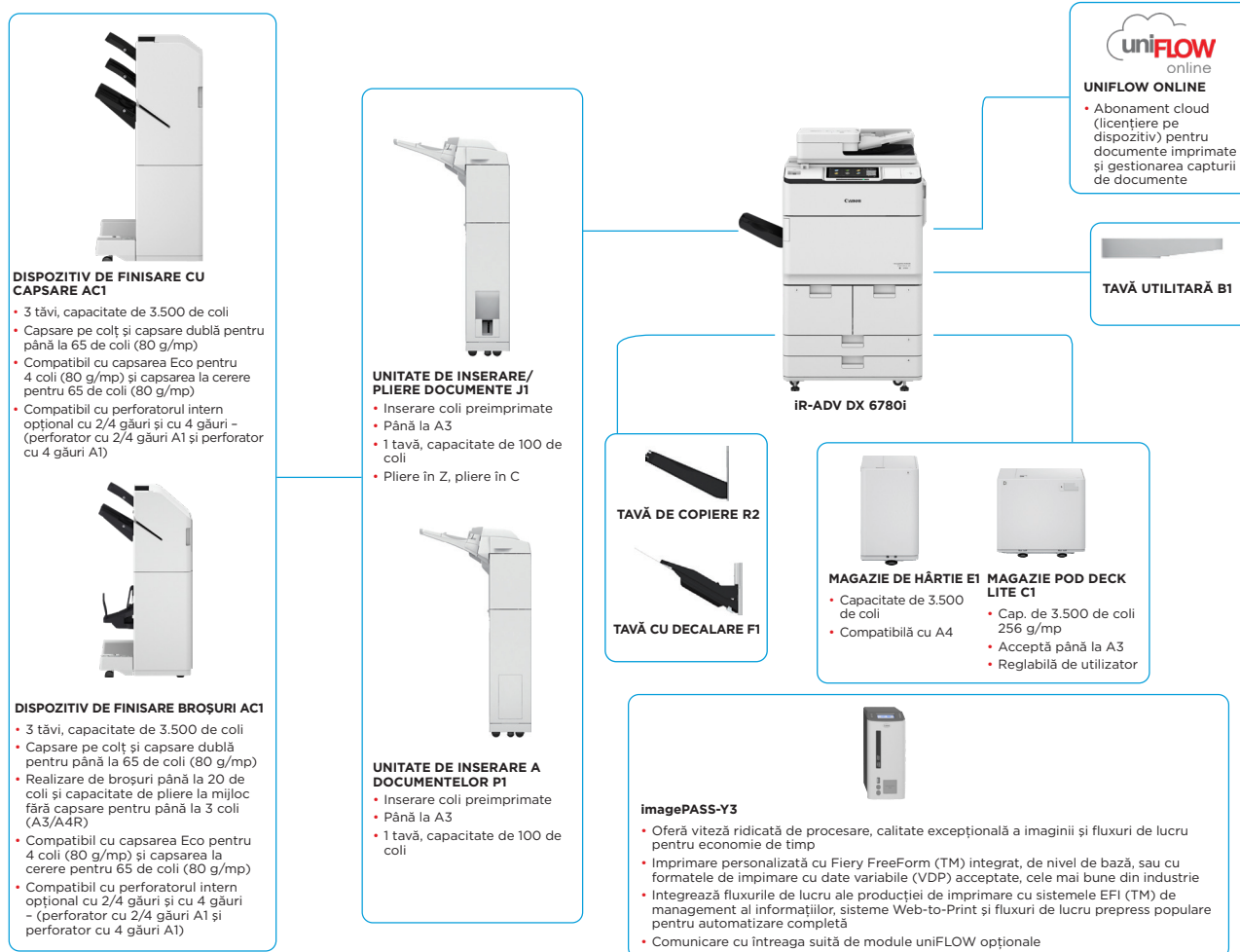


Canon uniFLOW Online
Outstanding Cloud Output Management Solution



New to the Line

PRINCIPALELE OPȚIUNI DE CONFIGURARE



Această configurație este oferită exclusiv în scop ilustrativ. Pentru o listă completă a opțiunilor și relațiile exacte de compatibilitate, consultați [configuratorul de produse](#) online.

Platforma de firmware unificată (UFP) asigură disponibilitatea celor mai recente upgrade-uri ale funcțiilor și protecției, pentru o experiență a utilizatorului îmbunătățită la nivelul întregului portofoliu IR ADVANCE DX.

Canon

SPECIFICAȚII TEHNICE

imageRUNNER ADVANCE DX 6780i

UNITATE PRINCIPALĂ

Tip de echipament

Multifuncțional laser monocrom A3

Funcții de bază

Imprimare, copiere, scanare, trimitere, stocare și fax opțional

Procesor

Procesor dual core de 1,75 GHz

Panou de control

Standard: panou tactil color TFT LCD WSVG de 10,1"
Opțional: panou tactil color vertical TFT LCD SVGA de 10,4"
pentru modelul MFP

Memorie

Standard: 3,0 GB de RAM

Unitate hard disk

Standard*: 320 GB (spațiu disponibil pe disc: 250 GB),
opțional: 250 GB, 1 TB
* Poate fi utilizată o unitate hard disk inițială diferită.

Oglindire unitate hard disk

Opțional

Conexiuni interfață

Rețea
Standard: 1000Base-T/100Base-TX/10Base-T, LAN wireless
(IEEE 802.11 b/g/n)
Opțional: NFC, Bluetooth cu consum energetic redus
Altele
Standard: USB 2.0 (gazdă) x1, USB 3.0 (gazdă) x1, USB 2.0
(dispozitiv) x1
Opțional: interfață serială, interfață de control al copierii

Capacitate de alimentare cu hârtie (A4, 80 g/mp)

Standard: 4.200 de coli
Tavă universală pentru 100 de coli x1
Caseta pentru 550 coli x 2
Magazie de hârtie pentru 1.500 de coli x2
Maximum: 7.700 de coli
(cu magazie de hârtie E1 sau POD Deck Lite C1)

Capacitate de ieșire a hârtiei (A4, 80 g/mp)

250 de coli (cu tavă de copiere R2)
Maximum: 3.500 de coli
(cu dispozitiv de finisare cu capsare AC1 sau dispozitiv de
finisare broșuri AC1)

Capacități de finisare

Cu opțiuni: sortare, grupare, decalare, capsare, capsare pe
mijloc, perforare, capsare Eco, capsare la cerere, inserare
documente, pliere în Z, pliere în C

Tipuri de hârtie acceptate

Tava universală: subțire, simplă, reciclată, colorată, carton, hârtie
de corespondență, folie transparentă, etichetă, perforată,
hârtie cu antet, hârtie cu tabulatori, hârtie de calc
Magazii de hârtie (dreapta/stânga): subțire, simplă, reciclată,
colorată, carton, hârtie de corespondență, perforată, cu antet
Casete de hârtie (superioară/inferioară): subțire, simplă,
reciclată, colorată, carton, hârtie de corespondență,
preperforată, cu antet, cu tabulatori*
*Este necesar accesoriul de alimentare hârtie cu tabulatori B1.

Formate de hârtie acceptate

Tava universală:
Format standard: A3, A4, A4R, A5*, A5R, A6R**
Format personalizat: 100,0 x 148,0 mm - 297,0 x 487,7 mm
Dimensiune liberă: 100,0 x 148,0 mm - 297,0 x 487,7 mm
* Greutăți acceptate ale suporturilor: peste 64 g/mp
** Greutăți acceptate ale suporturilor: peste 91 g/mp

Magazii de hârtie (dreapta/stânga):

Format standard: A4, B5
Casete de hârtie (superioară/inferioară):
Format standard: A3, A4, A4R, A5R, B4, B5, B5R
Dimensiune personalizată: 139,7 x 182,0 mm - 297 x 487,7 mm

Greutăți acceptate ale suporturilor

Tava universală: 52 - 256 g/mp
Magazie de hârtie (dreapta/stânga): 52 - 220 g/mp
Caseta de hârtie (superioară/inferioară): 52 - 220 g/mp
Duplex: 52 - 220 g/mp

Mod de pornire rapidă:

Mod de pornire rapidă: maximum 4 secunde*

*Interval de timp de la pornirea dispozitivului până la apariția pictogramei de
copiere și activarea sa pentru utilizare pe afișajul panoului tactil

Din modul inactiv: maximum 30 de secunde

De la pornire: 30 secunde sau mai puțin*

*Interval de timp de la pornirea dispozitivului până când acesta este pregătit
pentru copiere (fără rezervare pentru imprimare)

Dimensiuni (l x A x H)

iR-ADV DX 6780i
670 x 770 x 1.185 mm
*Cu panou de control vertical opțional: 1170 x 770 x 1.252 mm

Spațiu de instalare (l x A)

De bază: 1.533 x 1.353 mm (cu tavă universală/capac dreapta
sus deschis + capac față deschis + tavă de copiere)
Complet configurat: 2.436 x 1.353 mm (cu POD Deck Lite C1 +
unitate inserare/pliere documente J1 + dispozitiv de finisare
broșuri AC1 / dispozitiv de finisare cu capsare AC1 + capac
față unitate principală deschis)

Greutate

iR-ADV DX 6780i aprox. 219 kg¹,
Aprox. 223 kg²
¹ Inclusiv ADF, panou tactil plat și recipient de toner.
² Inclusiv ADF, panou tactil vertical opțional și recipient de toner.

SPECIFICAȚII DE IMPRIMARE

Viteză de imprimare

iR-ADV DX 6780i:
Până la 80 ppm (A4), până la 40 ppm (A3), până la 58 ppm
(A4R), până la 35 ppm (A5R)

Rezoluție de imprimare (dpi)

1.200 x 1.200

Limbaje de descriere a paginii

Standard: UFRIL, PCL6,
Opțional: Adobe®PostScript®3™

Imprimare directă

Tipuri de fișiere acceptate: PDF, EPS, TIFF/JPEG și XPS

Imprimare de pe dispozitive mobile și din cloud

AirPrint, Mopria, Universal Print de la Microsoft, Canon PRINT
Business, uniFLOW Online (opțional)
O gamă de soluții software și baze pe platforma MEAP este
disponibilă pentru imprimarea de pe dispozitive mobile sau
conectate la internet și cu ajutorul serviciilor cloud, în funcție
de cerințele dvs. Pentru mai multe informații, contactați
reprezentantul de vânzări

Fonturi

Fonturi PS: 136 Roman

Fonturi PCL: 93 Roman, 10 fonturi Bitmap, 2 fonturi OCR,
Andalé Mono WT J/K/S/T¹ (japoneză, coreeană, chineză
simplificată și tradițională), fonturi pentru coduri de bare²

¹ Este necesară opțiunea Set de fonturi internaționale PCL A1.
² Este necesară opțiunea Kit de imprimare a codurilor de bare D1.

Funcții de imprimare

Imprimare securizată, filigran securizat, antet/subsol, aspect
pagină, imprimare față-verso, formate/orientări variate ale
hârtiei, coperti față/spate, reducere toner, imprimare afișe,
imprimare cu reținere forțată, data imprimării, imprimare
programată, imprimare prin utilizarea unei imprimante virtuale

Sistem de operare

UFRIL: Windows® 7/8.1/10/Server 2008 /Server 2008 R2/
Server 2012/Server 2012 R2/Server 2016/Server 2019,
MAC OS X (10.10 sau versiuni ulterioare)
PCL: Windows® 7/8.1/10/Server 2008/Server 2008 R2/Server
2012/Server 2012 R2/Server 2016/Server 2019
PS: Windows® 7/8.1/10/Server 2008 /Server 2008 R2/Server
2012/Server 2012 R2/Server 2016/Server 2019, MAC OS X
(10.10 sau versiuni ulterioare)
PPD: Windows®7/8.1/10, MAC OS X (10.9 sau versiuni ulterioare)
McAfee Embedded Control
Începând din iulie 2019.

SPECIFICAȚII DE COPIERE

Viteză de copiere

iR-ADV DX 6780i:
până la 80 ppm (A4), până la 40 ppm (A3), până la 58 ppm
(A4R), până la 35 ppm (A5R)

iR-ADV DX 6780i: aprox. 3.1 secunde sau mai puțin

Rezoluție de copiere (dpi)

600 x 600

Copii multiple

Până la 9.999 de exemplare

Densitate copie

Automată sau manuală (9 niveluri)

Mărire

Zoom variabil: 25 - 400 % (trepte de 1 %)
Reducere/mărire presetată: 25 %, 50 %, 70 %, 100 % (1:1),
141 %, 200 %, 400 %

Funcții de copiere

Raporturi de mărire/reducere presetate în funcție de
suprafață, față-verso, reglare densitate, selectare tip original,
mod întrerupere, carte pe două pagini, original față-verso,
creare lucrare, N pe 1, adăugare copertă, inserare coli,
originale de formate diferite, numerotare pagini, numerotare
set de copii, claritate, ștergere cadru, filigran securizat, data
imprimării, margine pagină, imprimare și verificare, negativ/
pozitiv, repetare imagini, fuziune blocuri lucrare, imagine
oglină, stocare în căsuță de e-mail, suprapunere imagine,
copiere carte de identitate, omitere pagini goale, original cu
format liber, copiere rezervată, mostră copiere

SPECIFICAȚII DE SCANARE

Tip

Alimentator automat de documente duplex cu o singură
trecere [față-verso pe față-verso (automat)]

*Detectarea alimentării cu coli multiple la alimentator este inclusă.

până la 200 de coli

Capacitate de alimentare cu hârtie alimentator de documente (80 g/mp)

Originale și greutăți acceptate

Platan: coală, carte și obiecte tridimensionale
Greutate hârtie pentru alimentatorul de documente:
Scanare o singură față: 38 - 220 g/mp
Scanare față-verso: 38 - 220 g/mp
*O greutate acceptată pentru A6R sau mai mică este 50 - 220 g/mp.

Platan: format max. de scanare: până la 297 x 431,8 mm
Format hârtie alimentator de documente: A3, A4, A4R, A5,
A5R, A6R, B4, B5, B5R, B6R
Format personalizat: 70,0 x 139,7 mm - 304,8 x 431,8 mm

Viteză de scanare (ipm, alb-negru/color, A4)

Scanare o față:
135/135 (300 x 300 dpi, trimitere),
80/80 (600 x 600 dpi, copiere)
Scanare față-verso:
270/270 (300 x 300 dpi, trimitere),
160/90 (600 x 600 dpi, copiere)

Rezoluție de scanare (dpi)

Scanare pentru copiere: 600 x 600
Scanare pentru trimitere: (push) 600 x 600 (SMB/FTP/
WebDAV/IFAX), (pull) 600 x 600
Scanare pentru fax: 600 x 600

Specificații de scanare prin tragere

Colour Network ScanGear2. Pentru TWAIN și WIA
Sistem de operare acceptat: Windows®7/8.1/10/Server2008/
Server2008 R2/Server2012/Server2012 R2/Server 2016

Metodă de scanare

Scanare și trimitere, scanare prin tragere, scanare către Box,
scanare către Spațiu avansat, scanare către rețea, scanare
câtre memorie USB, scanare către dispozitiv mobil, scanare
câtre cloud (uniFLOW)

SPECIFICAȚII DE TRIMITERE

Destinație

Standard: E-mail/Internet FAX (SMTP), SMB3.0, FTP, WebDAV,
căsuță poștală
Opțional: Super G3 FAX, IP Fax

Agendă

LDAP (2000)/Local (1600)/Apelare rapidă (200)

Rezoluție de trimitere (dpi)

Trimitere: până la 600 x 600

Tragere: până la 600 x 600

Protocol de comunicație

Fișier: FTP (TCP/IP), SMB3.0 (TCP/IP), WebDAV

E-mail/fax: SMTP, POP3

Format fișiere

Standard: TIFF, JPEG, PDF (compact, cu posibilitate de
căutare, aplicare politici, optimizare pentru web, PDF/A-1b,
Trace & Smooth, criptat, semnătură dispozitiv, semnătură
utilizator), XPS (compact, cu posibilitate de căutare,
semnătură dispozitiv, semnătură utilizator), Office Open XML
(PowerPoint, Word)

SPECIFICAȚII TEHNICE

imageRUNNER ADVANCE DX 6780i

Funcții de trimitere universală	Selectare tip original, original față-verso, carte pe două pagini, originale de formate diferite, reglare densitate, claritate, raport copiere, ștergere cadru, creare lucrare, trimitere întârziată, previzualizare, notificare finalizare lucrare, nume fișier, subiect/mesaj, răspuns la, prioritate e-mail, raport TX, orientare conținut original, omitere pagini goale	Consum de energie	Maxim: aprox. 2.400 W Copiere (cu scanare continuă din DADF): aprox. 1.290 W** În standby: aprox. 256 W** În modul inactiv: aprox. 0,9 W ²
SPECIFICAȚII PENTRU FAX		Consum nominal de energie (TEC)*	iR-ADV DX 6780i: 1,61 kWh *Conform standardului Energy Star 3.0 din S.U.A.
Număr maxim de linii de conectare	2	Niveluri de zgomot	Nivel de putere acustică (LWA,m) Activ (o față) iR-ADV DX 6780i: 7,3 B, Kv 0,3 B *Valoare de referință: măsurată doar pe o unitate cu ISO7779, descrisă cu ISO9296 (2017)
Viteză modem	Super G3: 33,6 kbps G3: 14,4 kbps		Presiune acustică (LpAm) Lângă imprimantă: Activ (o față): iR-ADV DX 6780i: 59 dB* Standby: 37 dB* *Valoare de referință: măsurată doar pe o unitate cu ISO7779, descrisă cu ISO9296 (2017)
Metodă de compresie	MH, MR, MMR, JBIG		
Rezoluție (dpi)	400 x 400 (ultrafină), 200 x 400 (superfină), 200 x 200 (fină), 200 x 100 (normală)		
Format de trimitere/primire	Trimitere: A3, A4, A4R, A5 ¹ , A5R ¹ , B4, B5 ² , B5R ¹ Primire: A3, A4, A4R, A5R, B4, B5, B5R ¹ Trimis ca A4 ² Trimis ca B4 scurt		
Memorie FAX	Până la 30.000 de pagini (2.000 de lucrări)		
Apelări rapide	Max. 200		
Apelări/destinații de grup	Max. 199 de numere		
Difuzare secvențială	Max. 256 de adrese		
Copiere de siguranță în memorie	Da		
Funcții de fax	Nume expeditor (TTI), selectarea liniei telefonice (la trimiterea de fax), trimitere directă, trimitere întârziată, previzualizare, notificare finalizare lucrare, raport TX, intrerupere transmisie, difuzare secvențială, trimitere cu parolă/subadresă, casuța poștală confidențială, jurnal 2 pe 1	CONSUMABILE	Toner negru C-EXV 36 56.000 de pagini
SPECIFICAȚII DE STOCARE		SOFTWARE ȘI ADMINISTRAREA IMPRIMANTEI	Pentru informații detaliate, vizitați site-ul nostru web https://www.canon-europe.com/business/
Căsuță poștală (număr acceptat)	100 de căsuțe poștale pentru utilizatori, 1 căsuță poștală memorie recepție, 50 de căsuțe poștale confidențiale de fax Maxim 30.000 de pagini (2.000 de lucrări) stocate	Urmărire și raportare	Universal Login Manager (ULM) uniFLOW Online Express *Pentru mai multe informații, consultați fișele de date tehnice pentru uniFLOW Online Express / uniFLOW Online
Spațiu avansat	Protocol de comunicații: SMB sau WebDAV PC CLIENT ACCEPTAT: WINDOWS* 8.1/10 CONEXIUNI SIMULTANE (MAX.): SMB: 64, WEBDAV: 3	Instrumente de gestionare de la distanță	iW Management Console eMaintenance Content Delivery System Network ScanGear
Spațiu disponibil pe disc pentru funcția Spațiu avansat	Standard:16 GB (cu opțiune: max. 480 GB.)	Software de scanare	Instrumentul de configurare a driverului Canon Program de instalare a dispozitivului NetSpot
Funcții Spațiu avansat	Autentificare pentru conectare la Spațiu avansat, funcție de ordonare, imprimare fișier PDF cu parolă, compatibilitate cu imageWARE Secure Audit Manager, căutare, previzualizare fișier, gestionare autentificare, deschis publicului, URI TX, copiere de siguranță/restabilire	Instrumente de optimizare	MEAP (Multifunctional Embedded Application Platform) Kofax Power PDF (opțional)
SPECIFICAȚII DE SECURITATE		Platformă	
Autentificare și controlul accesului (activare necesară)	Autentificare utilizator (conectare cu fotografie, conectare cu fotografie și PIN, conectare cu card, conectare cu nume de utilizator și parolă, conectare la nivel de funcție, conectare cu dispozitiv mobil), autentificare cu ID de departament (conectare cu ID de departament și PIN, conectare la nivel de funcție), uniFLOW Online Express (conectare cu PIN, conectare cu fotografie, conectare cu fotografie și PIN, conectare cu card, conectare cu card și PIN, conectare cu nume de utilizator și parolă, conectare cu ID de departament și PIN, conectare la nivel de funcție), sistem de gestionare a accesului (control acces)	Administrare documente	
Securitatea documentelor	Securitatea imprimării (imprimare securizată, imprimare securizată criptată, imprimare cu rețineră forțată, imprimare securizată uniFLOW ¹), securitatea datelor primite (căsuță poștală de fax confidențială care redirecționează automat documentele primite), securitatea scanării (PDF criptat, PDF/XPS cu semnătură dispozitiv, PDF/XPS cu semnătură utilizator, integrare cu Adobe LiveCycle® Rights Management ES2.5), securitate căsuță personală (căsuță poștală protejată cu parolă, controlul accesului la Spațiul avansat), securitatea datelor trimise (setare pentru solicitarea introducerii parolei per transmisie, funcții de trimitere e-mailuri/fișiere restricționate, confirmare număr fax, permitere/restricționare transmisii driver fax, permitere/restricționare trimitere din istoric, compatibilitate S/MIME), urmărirea documente (filigran securizat) ¹ Necesită uniFLOW Online / uniFLOW	SPECIFICAȚII CONTROLER DE IMPRIMARE FIERY	
Securitatea rețelei	TLS 1.3, IPSec, autentificare IEEE802.1X, SNMP V3.0, funcționalitate firewall (filtrare adrese IP/MAC), compatibilitate rețea dublă (LAN prin cablu / LAN wireless, LAN prin cablu / LAN prin cablu), dezactivare funcții neutilizate (activare/dezactivare protocoale/aplicații, activare/dezactivare interfață cu utilizatorul la distanță, activare/dezactivare interfață USB), separare linii de comunicare (FAX G3, port USB, Spațiu avansat, scanare și trimitere - probleme virus pentru primire e-mail)	Opțional/standard	Opțional pe toate modelele Canon imagePASS-Y3 V1.1 (Server)
Securitatea dispozitivului	Protejarea datelor de pe hard disk (criptare date hard disk (cu validare FIPS140-2), ștergere date hard disk prin suprascriere, blocare hard disk), inițializare hard disk standard, modul de platformă securizată (TPM), funcție de ascundere a jurnalului de lucrări, protejarea integrității software MFD, verificarea integrității software MFD (verificare sistem la pornire, detectare intruziune runtime), conformitate IEEE2600.2 (certificare Common Criteria) (se va stabili ulterior)	Denumire	1200 x 1200, 600 x 600
Administrarea și verificarea dispozitivului	Parolă administrator, gestionare certificate digitale și chei, jurnal audit, cooperare cu sistemul de audit al securității extern (gestionarea informațiilor și evenimentelor de securitate), jurnalizare date imagini, setare politică de securitate	Rezoluție de imprimare (dpi)	PCL6, Adobe PostScript 3
SPECIFICAȚII DE MEDIU		Limbaje de descriere a paginilor	
Mediu de utilizare	Temperatură: între 10 și 30 °C Umiditate: 20 - 80 % RH (umiditate relativă)	Memorie	8 GB (2 x 4 GB)
Sursă de alimentare	220-240 V, 50/60 Hz, 10 A	Unitate hard disk	500 GB SATA
		Viteza procesorului	Intel Pentium G4400 (3,3GHz)
		Sistem	FS350 Pro
		Fonturi	PS: 138 de fonturi PCL: 113 fonturi
		Sisteme de operare acceptate	Nu mai Windows 7 64 biți / Windows 8.1 64 biți / Windows 10 64 biți / Windows Server 2008 R2 64 biți / Windows Server 2012 64 biți (numai compatibilitate driver imprimantă) / numai Windows Server 2012 R2 64 biți / numai Windows Server 2016 R2 64 biți, MAC OS (10.11, 10.12, 10.13, 10.14)
		Interfață	2 x Ethernet (1000Base-T/100Base-TX/10Base-T), USB 3.0 x 2 (spate), x 3 (față pe Fiery Quick Touch TM), USB 2.0 x 4 (spate)
		Protocoale de rețea	TCP/IP (FTP, SMTP, POP, HTTP, SNMP, LDAP, SLP, SMB, LPD, IPP, WS-Discovery, Bonjour, Imprimare directă de pe dispozitive mobile, Port9100, SNTP, 802.1X, DHCP, DNS, NTP)
		Imprimare directă	PDF1.7, EPS, TIFF6, JDF1.4/JMF (opțional)
		VDP	FreeForm v1, v2.1, PPML, PDF/VT-1, PDF/VT-2, Creo VPS
		Controler de imprimare Fiery cu funcții standard	Fiery Command WorkStation6 / Catalog de hârtie, Fiery Remote Scan / Foldere active Fiery și imprimante virtuale / Fiery JDF
		Opțiuni controler de imprimare Fiery	Fiery Impose / Fiery Compose / Fiery Impose și Compose / Kit HDD amovibil / Fiery Image Viewer
		Platformă HW	NX One
		SISTEM DE OPERARE DE BAZĂ	Windows 10 IoT Enterprise 2019 LTSC
		Sursă de alimentare	100-240 V c.a., 50 Hz/60 Hz, 3 A (100 V) - 1,5 A (240 V)
		Consum maxim de energie	53 W
		DIMENSIUNI (L x A x H)	203 x 248 x 384 mm
		Greutate	Nu mai unitate server: aprox. 5,9 kg
		OPȚIUNI DE ALIMENTARE CU HÂRTIE	
		Magazie de hârtie E1	Capacitate hârtie: 3.500 de coli (80 g/mp) Tip de hârtie: subțire, simplă, reciclată, colorată, carton, hârtie de corespondență, preperforată, hârtie cu antet Format hârtie: A4, B5 Greutate hârtie: 52 - 256 g/mp Sursă de alimentare: de la unitatea principală Dimensiuni (L x A x H): 340 x 630 x 572 mm (atașată la unitatea principală) Greutate: aprox. 34 kg



SPECIFICAȚII TEHNICE

imageRUNNER ADVANCE DX 6780i

POD Deck Lite-C1	<p>Capacitate hârtie: 3.500 de coli (80 g/mp) Tip de hârtie: subțire, simplă, reciclată, colorată, carton, hârtie de calc, hârtie de corespondență, folie transparentă, etichetă, perforată, hârtie cu antet, hârtie cu tabulatori Format hârtie: A3, A4, A4R, B4, A5R, B5, B5R, Dimensiune personalizată: 139,7 x 182,0 mm - 297,0 x 487,7 mm Greutate hârtie: 52 - 256 g/mp Sursă de alimentare electrică: 220-240 V, 50/60 Hz, 1,2 A Dimensiuni (L x A x H): 633 x 686 x 574 mm (atașată la unitatea principală) Greutate: aprox. 68 kg</p>	Unitate inserare documente P1	<p>(necesită fie dispozitivul de finisare cu capse AC1, fie dispozitivul de finisare broșuri AC1) Număr de tăvi: 1 Capacitate tavă: 100 de coli (cu hârtie de 80 g/mp) Tip de hârtie acceptat: subțire, simplă, reciclată, colorată, carton, cretată, hârtie de corespondență, hârtie cu antet, hârtie cu tabulatori Formate de hârtie acceptate: A3, A4, A4R, B4, B5, B5R Greutate acceptată a hârtiei: 60 - 256 g/mp Sursă de alimentare electrică: 100-240 V, 50/60 Hz, 1,0A Dimensiuni (L x A x H): 247 x 679 x 1.242 mm (atașată dispozitivului: lățime fără tava de documente) Greutate: aprox. 40 kg</p>
OPȚIUNI DE IEȘIRE*	*Capacitatea de hârtie poate varia în funcție de tipul/formatul hârtiei.	Unitate de inserare/ pliere documente J1	<p>(necesită fie dispozitivul de finisare cu capse AC1, fie dispozitivul de finisare broșuri AC1) Număr de tăvi: 1 Tip de pliere acceptată: pliere în Z, pliere în C Tip de hârtie acceptat: Unitate de inserare: subțire, simplă, reciclată, colorată, carton, cretată, hârtie de corespondență, hârtie cu antet, hârtie cu tabulatori Pliere în Z / pliere în C: subțire, simplă, reciclată, colorată Dimensiuni de hârtie acceptate: Unitate de inserare: A3, A4, A4R, B4, B5, B5R Pliere în Z: A3, A4R, B4 Pliere în C: A4R Greutate acceptată a hârtiei: Unitate de inserare: 60 - 256 g/mp Pliere în Z / pliere în C: 60 - 105 g/mp Capacitate de producție (cu hârtie de 80 g/mp): Inserare: 100 de coli Pliere în Z*: A3, B4: 30 de coli (80 g/mp) A4R: 10 coli Pliere în C: A4R: 40 de coli (80 g/mp) *Pliere în Z către dispozitivul de finisare cu capse AC1 sau dispozitivul de finisare broșuri AC1 Sursă de alimentare electrică: 100-240 V, 50/60 Hz, 1,0A Dimensiuni (L x A x H): 247 x 679 x 1.242 mm (atașată dispozitivului: lățime fără tava de documente) Greutate: aprox. 76 kg</p>
Tavă de copiere R2	<p>Furnizează o tavă simplă pentru necesitățile de bază de imprimare. Capacitate: 250/100 de coli (o față/față-verso, 80 g/mp) Dimensiuni (L x A x H): 420 x 382 x 175 mm</p>		
Dispozitiv de finisare cu capsare AC1	<p>Capacitatea tăvii (cu hârtie de 80 g/mp): Tavă superioară: A4, A5, A5R, A6R, B5: 250 de coli A3, A4R, B4, B5R: 125 de coli Tavă intermediară: la fel precum tava superioară Tavă inferioară: A4, A5, A5R, B5: 3.000 de coli A3, A4R, B4, B5R: 1.500 de coli A6R: 250 de coli Greutate hârtie: 52 - 256 g/mp Poziție de capsare: în colț, dublă Capacitate capsare: A4, B5: 65 de coli (52 - 90 g/mp) A3, A4R, B4: 40 de coli (52 - 90 g/mp) Capsare Eco: A3, A4 5 coli (52 - 64 g/mp) 4 coli (65 - 81,4 g/mp) 3 coli (82 - 105 g/mp) Capsare la cerere: 65 de coli Sursă de alimentare: de la unitatea principală Dimensiuni (L x A x H): 656 x 623 x 1.195 mm (când tava de extindere și tava rotativă sunt extinse) Greutate: aprox. 36 kg</p>		
Dispozitiv de finisare broșuri AC1	<p>(include specificațiile de capsare de bază pentru dispozitivul de finisare cu capsare AC1 de mai sus.) Format hârtie capsare pe mijloc: A3, A4R, B4, format personalizat (195 x 270 mm - 297 x 431,8 mm) Capacitate de capsare pentru capsare pe mijloc: 20 de coli x 10 seturi (52 - 81,4 g/mp) (inclusiv 1 coală de copertă de max. 256 g/mp) Capacitate legătură cu pliere fără capsare: 3 coli (52 - 105 g/mp) Sursă de alimentare: de la unitatea principală Dimensiuni (L x A x H): 656 x 623 x 1.195 mm (când tava de extindere și tava rotativă sunt extinse) Greutate: aprox. 60 kg</p>	ACCESORII HARDWARE	
		Cititoare de carduri	<p>Sunt disponibile diverse cititoare de carduri, de ex., MiCard Plus. Contactați biroul local Canon pentru mai multe detalii. Cititor de carduri pentru copiere F1 Accesorii pentru cititorul de carduri pentru copiere-A4</p>
		Altele	<p>Panou de control vertical J1 Tavă utilitară B1 Kit accesorii de alimentare hârtie cu tabulatori B1 Tavă cu decalare F1 Tastatură numerică A1 Kit de aliniere a colilor pentru dispozitivul de finisare A1</p>
		OPȚIUNI DE SECURITATE	
		Securitatea datelor	<p>Hard disk de 2,5 inch / 250 GB N1 Hard disk de 2,5 inch / 1 TB P1 Kit de mirroring de pe HDD J1</p>
		OPȚIUNI PENTRU SISTEM ȘI CONTROLERE	
		Accesorii de imprimare	<p>Set de fonturi internaționale PCL A1 Kit imprimantă PS BC1 Kit de imprimare coduri de bare D1 imagePASS-Y3 V1.1</p>
		Imprimare coduri de bare	
		Controler bazat pe Efi-Fiery	
		Opțiuni pentru controlerul bazat pe Efi-Fiery	<p>Fiery Impose Fiery Compose Fiery Impose și Compose Fiery imageViewer Kit HDD amovibil-B6</p>
		Accesorii de sistem	<p>Kit de interfață serială K3 Kit NFC E1 Kit de interfață pentru controlul copierii A1 Kit de conectare A2 pentru Bluetooth LE</p>
		Accesorii de fax	<p>Placă FAX Super G3 AS1 Placă fax Super G3 pentru linia 2 AS1 Kit pentru fax la distanță A1 Kit de extensie IP FAX B1</p>
		ALTE OPȚIUNI	
		Accesorii de accesibilitate	<p>Mâner de acces ADF A1 Kit de comandă vocală G1 Kit de operare vocală D1</p>
		Cartuș de capsare	<p>Cartuș cu capsă X1 Cartuș de capsă Y1</p>

Software și soluții



Certificări și compatibilitate



Canon Inc.
canon.com

Canon Europe
canon-europe.com

Romanian edition
© Canon Europa N.V., 2020